

## Multi Strategy EA

تقدیم به ندا و ملت سبز ایران

**\*\*نکته مهم :** این اکسپرت برای کسانی است که دارای استراتژی خاصی بر پایه اندیکاتور های مورد استفاده در این اکسپرت هستند  
توصیه می شود

- چطور با استراتژی خودمان این اکسپرت را تنظیم کنیم؟؟
- ۱- مشخص کنیم که از کدام اندیکاتور ها برای ورود و باز کردن پوزیشن باید استفاده شود
  - ۲- از کدام اندیکاتور ها برای خروج و بستن یک پوزیشن باید استفاده شود
  - ۳- هر اندیکاتور چه برای ورود و چه برای خروج بر چه تایم فریمی تنظیم شده باشد.
  - ۴- دادن پارامترهای اندیکاتور ها بر مبنای اندیکاتور خودمان
  - ۵- از کدام حالت سیگنال دهی اندیکاتور ها برای ورود باید استفاده شود
  - ۶- از کدام حالت سیگنال دهی اندیکاتور ها برای خروج باید استفاده شود.
  - ۷- مشخص کردن اینکه آیا می خواهیم از سیگنال های اندیکاتور ها استفاده کنیم یا با تایید روند و یا نویز بازار (آپشن های TrendDetect یا Use\_BBAND یا Filtering\_noise)
  - ۸- مشخص کردن اینکه از آخرین سیگنال داده شده از اندیکاتور استفاده شود و یا آپدیت لحظه ای سیگنال اندیکاتور
  - ۹-.....
- یک مثال در صفحات آخر بصورت گام به گام قرار داده شده است  
توضیحات پارامترهای ورودی اکسپرت

### 1-Combo\_Trader\_Factor:

در صورتی که گزینه های TrendDetect و USE\_BBAND فعال باشد این فاکتور تنظیمات مختلفی در روند های مختلف را اعمال می کند. برای مثال در روند رنج وقتی USE\_BBAND فعال باشد لحظه های ورود بر اساس سیگنال تایید می شود. برای این گزینه مقداری از ۱ تا ۳ وارد کنید

### 2-USE\_MA :

برای استفاده از کراس موینگ ها از این گزینه استفاده کنید

### 3-USE\_Last\_MA\_Signal:

اگر این گزینه فعال باشد همواره آخرین کراس به عنوان سیگنال ورود ذخیره می شود

### 4-MA\_MODE

- حالت کراس را مشخص می کند . برای مثال از کراس ۲ موینگ یا ۳ موینگ استفاده شود. مقادیری بین ۱ تا ۵ را وارد کنید
- ۱ برای کراس موینگ سریع با موینگ متوسط
  - ۲ برای کراس موینگ متوسط با موینگ آهسته
  - ۳ برای یکی از دو حالت بالا
  - ۴- برای کراس موینگ سریع با موینگ آهسته
  - ۵ برای یکی از موارد بالا

### 5-MA\_TIMEFRAME:

- با وارد کردن این گزینه تایم فریم کاری برای کراس موینگ ها را مشخص می کنید. مقادیری بین ۱ تا ۶ را وارد کنید
- ۱ برای تایم فریم ۱ دقیقه
  - ۲ برای تایم فریم ۵ دقیقه
  - ۳ برای تایم فریم ۱۵ دقیقه
  - ۴ برای تایم فریم ۳۰ دقیقه
  - ۵ برای تایم فریم ۱ ساعته
  - ۶ برای تایم فریم ۴ ساعته

### 6- Period,Price,Shift

مقدار پارامتر های ورودی برای موینگ ها را برای مقادیر فوق وارد کنید

توضیح گزینه Shifting : مقدار کندلی را مشخص می کند که کراس باید در آن انجام شده باشد. مثلا اگر ۱ باشد در هر کندلی که در چارت آغاز می شود چک می کند که آیا کراس در یک کندل قبل اتفاق افتاده است یا نه

## 7-USE\_RSI &USE\_Last\_RSI\_Signal &RSI\_TIMEFRAME

مقادیر را مانند بالا و براساس استراتژی خودتان وارد کنید

## 8-RSI\_MODE:

نوع سیگنال دهی برای اندیکاتور RSI را مشخص می کند. که مقادیری بین ۱ تا ۴ می باشد  
۱ زمانی که اندیکاتور در منطقه خرید هیجانی یا فروش هیجانی می باشد. توسط SellOp یا Buyop منطقه را مشخص کنید  
۲ زمانی که اندیکاتور دارای روند می باشد (یعنی مقدار جدید بیشتر یا کمتر از مقدار قبل باشد)  
۳ زمانی که یکی از دو حالت بالا اتفاق بیافتد  
۴ زمانی که اندیکاتور در منطقه خرید یا منطقه فروش باشد (Buyzone یا Sellzone)

## 9-MACD\_MODE:

نوع سیگنال دهی MACD را مشخص می کند  
۱ حالت ترند و روند را بر اساس مقدار فعلی و قبلی بدست می آورد (کمتر شدن یا بیشتر شدن MACD)  
۲ وقتی که اندیکاتور در منطقه زیر صفر است به دنبال سیگنال Buy و وقتی اندیکاتور در بالای خط صفر است به دنبال سیگنال Sell است (جدا شدن خط سیگنال از ستون های MACD)  
۳ یکی از دو حالت بالا  
۴ زمانی که خط سیگنال خط صفر را کراس کند

## 10-Zerolag\_MACD :

استفاده از اندیکاتور ZeroLag\_MACD به عنوان MACD . اندیکاتوری است مشابه اندیکاتور OSMA با خط سیگنال برای استفاده این گزینه را به حالت True در بیارید

## 11-Classic\_MACD:

استفاده از اندیکاتور اصلی MACD به عنوان اندیکاتور اصلی  
\*\*نکته: شما باید تنها از یکی از دو اندیکاتور استفاده کنید

## 12-useSTOHighLow:

با استفاده از این گزینه اگر فعال باشد اندیکاتور استوکاستیک فقط در حالت های خرید هیجانی و فروش هیجانی سیگنال می دهد

## 13-Open\_at\_newbar:

اگر این گزینه فعال باشد در صورتی که سیگنال رخ بدهد پوزیشن باز نمیشود بلکه بر روی شروع کند بعدی چک می شود که آیا هنوز سیگنال درست است یا نه. در صورتی که می خواهید با بروز سیگنال سریعاً پوزیشن بگیرید این گزینه را غیر فعال کنید

## 14-Use\_Static\_Lot:

اگر می خواهید با لات ثابت معامله کند این گزینه را فعال کنید

## 15- Risk

مقدار ریسک را برای تعیین مقدار لات محاسبه می کند. بطور مثال اگر مقدار ۵ باشد یعنی ۵ درصد از دارایی

## 16- Trenddetect

اگر این گزینه فعال باشد در صورتی که سیگنال از اندیکاتور ها صادر شود با روند کلی چک می شود و در صورت تایید پوزیشن می گیرد.  
برای استفاده از این حالت باید پارامترهای ADX را وارد کنید

## 17- Filtering\_Noise

اگر این گزینه فعال باشد در صورتی که نویز در بازار باشد از باز کردن پوزیشن در این مواقع جلوگیری می شود

## 19- Use\_BBand:

اگر این گزینه فعال باشد با دادن مقدار پارامترهای Bollinger Band در بازار های رنج از بولینگر باند ها برای پوزیشن گیری استفاده می شود

-----

مثالی برای پیاده سازی یک استراتژی ساده

این استراتژی برای ورود از اندیکاتور MACD در تایم فریم ۱ ساعته استفاده می کند . و با اولین کراس دو موینگ در تایم فریم ۱ دقیقه پوزیشن می گیرد. و برای بستن نیز از MACD در تایم فریم ۱۵ دقیقه استفاده می کند (ویا برخورد با تیک پروفیت و استاپ لاس) عکس کراس خط سیگنال macd را با خط صفر نشان می دهد (در تایم فریم ۱ ساعته) پس برای MACD\_MODE باید مقدار ۴ و MACD\_TIMEFRAME را مقدار ۵ (تایم ۱ ساعته) قرارداد



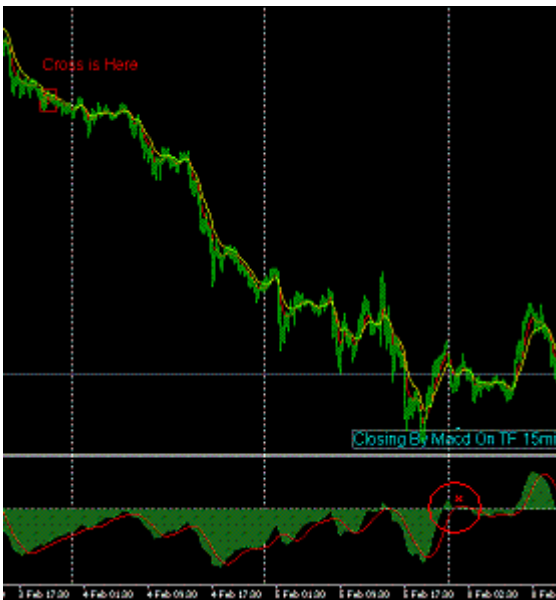
حالا اولین کراس دو موینگ در تایم یک دقیقه بعد از انجام می شود . پس باید برای USE\_LAST\_MACD\_SIGNAL مقدار True را در نظر گرفت زیرا Macd سیگنال را زودتر داده بود. تصویر زیر کراس موینگ ها را در تایم یک دقیقه نشان می دهد



پس برای تنظیم اکسپرت با این استراتژی برای ورود باید این تنظیمات اعمال شود

- 1- Use\_MA & Use\_MACD to true and other indicators to false
- 2- I will set MACD\_TIMEFRAME to 5 (means 1H)
- 3- I will Set MA\_TIMEFRAME to 1 (means 1min)
- 4- Set MA\_MODE to 2 (To use two moving average cross –FastMA & SlowMA)
- 5- Set MACD\_MODE to 4 (Using Signal Line Crossing signals)
- 6- I will set the TrendDetect to False (I don't Want use the Trend Detecting On this Strategy)
- 7- Set Filtering\_noise to false
- 8- Now I will enter my MACD parameters (Fast, Slow, Signal Periods,...)
- 9- I will use Classic\_MACD so set that to true
- 10- I will Enter Moving Averages Parameters (FastMa, MidMa,... Periods)
- 11- Set Use\_Last\_MACD\_signal to true
- 12- Set Use\_Last\_MA\_Signal to false
- 13- Open\_At\_New\_bar to false
- 14- Set my risk parameters
- 15- Set Static\_TP & Static\_SL

حالا برای حالت auto\_close که در تایم ۱۵ دقیقه (طبق استراتژی) رخ می دهد



پارامتر ها برای بستن پوزیشن

- 16-set Auto\_Close to true
- 17-set all Indicators closing to false but set USE\_MACD\_CLOSING to True
- 18-MACD\_MODE\_CLOSING to 4
- 19-MACD\_TIMEFRAME\_CLOSING to 3 (means TF-15min)

حالا استراتژی آماده برای استفاده است . شما با مشاهده این روش می توانید استراتژی خود را پیاده کنید

If you Make Some Money with this Any Donations or Gifts are accepted, Help Me to Make Even Better EA's

Best Regards

[Farshad.saremifar@gmail.com](mailto:Farshad.saremifar@gmail.com)